

Aufnahmesysteme

Modular und komfortabel
für Mikrofilmkameras
und Buchscanner



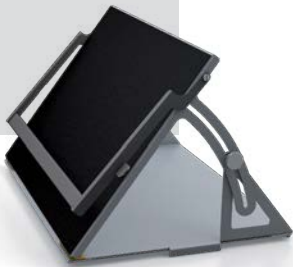
Die Zukunft der Vergangenheit.


ZEUTSCHEL



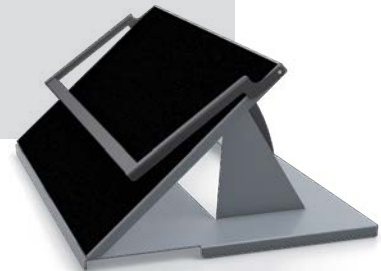
Buchstütze A2

- Öffnungswinkel 110°-150°
- beidseitig verwendbar



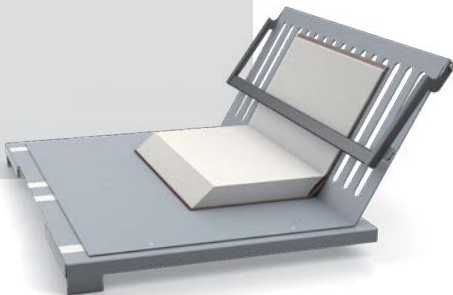
Buchstütze A1

- Öffnungswinkel 100°-140°
- beidseitig verwendbar



Kit 90°

- Öffnungswinkel 120°
- für Vorderkantenanlage



Kit 90° A1

- Öffnungswinkel 120°
- für Vorderkantenanlage





Eine exzellente Digitalisierung beginnt mit dem passenden Aufnahmesystem.

Zur Digitalisierung oder analogen Speicherung empfindlicher und häufig unwiederbringlicher Kulturgüter braucht es technisch ausgereifte Scan- und Mikrofilmsysteme, die möglichst einfach in der Handhabung sind. Aber nicht nur das.

Eine exzellente Langzeitspeicherung beginnt mit dem passenden Aufnahmesystem. Deshalb bietet Zeutschel seinen Anwendern schon immer praktisch zu jedem Gerät (Buchscanner, Mikrofilmkamera oder Hybridsystem) das passende, modulare Aufnahmesystem.

Die Entwicklung und Konstruktion unserer Aufnahmesysteme (Buchwippen mit oder ohne Motor, mit oder ohne Glasplatten; Auf- oder Durchlichttische) betreiben wir bei Zeutschel seit über 50 Jahren mit

der gleichen Sorgfalt wie die Entwicklung unserer Scanner, unserer Software oder unserer Mikrofilmkameras.

Deshalb können Sie von unseren Aufnahmesystemen, die wir Ihnen hier in der Übersicht zeigen, ein Maximum an Bedienungskomfort erwarten und davon ausgehen, dass wertvolle Bücher und andere Vorlagen absolut schonend behandelt werden.

Für ein einfaches, ergonomisches und ermüdungsfreies Arbeiten sorgen beispielsweise: große Beinfreiheit, Höhenverstellbarkeit, ein sicherer Öffnungsautomatismus und solide Fußschalter.

Verlassen Sie sich auf originale Zeutschel-Qualität auch beim Aufnahmesystem.

Aufnahmesysteme	Geräte													
	OS 15000		zeta	OS 14000			OS 12002				OK		Buchstütze	Kit 90°
	Comfort	Advanced/Advanced Plus	Comfort	TT	A1	A0	Bookcopy	Advanced	Comfort	A1	400	401	A1 140°-90°	A1
OT 180 H 35					•	•					•	•	•	•
OT 180 H A0						•					•			
OT 180					•	•					•	•		
OT 180H					•	•					•	•		•
OT 180 H 90°					•	•					•	•	•	•
OT 180 H 50 XL					•	•					•	•	•	•
OT 90					•	•					•	•		
ZT					•	•					•	•		
AT 1					•	•					•	•		
AT 0						•					•			
DT 0						•					•			
Vakuumtisch A0						•					•			
Buchstütze 140°-90°	•	•	•	•	•		•	•	•	•				
Kit 90°		•		•	•			•						



OT 180 H 50 XL

Motorische Buchwippe mit selbst-
öffnender Glasplatte

- Buchwippe zur buchschonenden Aufnahme von Büchern
- selbstöffnende Glasplatte mit einstellbarem Öffnungswinkel, aufstellbar bis 110°
- wechselbare Buchplatten
- Beinfreiheit für ergonomisch korrektes Arbeiten
- Fußschalter für zwei Geschwindigkeiten
- ergonomische Positionierung des Bedienfelds (Schwenkarm)
- konstanter Anpressdruck stufenlos einstellbar, unabhängig vom Buchgewicht
- verschiebbare, selbstausgleichende Buchauflageplatten
- einfaches Umblättern von großen Seiten, Begrenzung der Absenkung für kleine Bücher
- halbautomatisches Arbeiten
- gleichmäßiges, paralleles Anlegen und Absenken der Bücher vermeidet Beschädigung der Seiten beim Öffnen der Glasplatte
- offene Seiten für größere Scanvorlagen

Technische Daten

Max. Buchgröße, geöffnet:

1025 x 610 mm

Max. Buchgewicht: 40 kg

Max. Buchstärke: 500 mm

Arbeitshöhe: 800 mm

Elektr. Anschluss: 230 V, 50/60 Hz,
500 W, andere Spannungen auf Wunsch

B x T x H: 1180 x 780 x 800 mm



OT 180 H 35

Motorische Buchwippe mit selbst-
öffnender Glasplatte

- Buchwippe zur buchschonenden Aufnahme von Büchern
- selbstöffnende Glasplatte mit einstellbarem Öffnungswinkel, aufstellbar bis 110°
- Beinfreiheit für komfortables Arbeiten
- Fußschalter für zwei Geschwindigkeiten
- Anpressdruck stufenlos einstellbar
- verschiebbare, selbstausgleichende Buchauflageplatten
- einfaches Umblättern von großen Seiten, Begrenzung der Absenkung für kleine Bücher
- Absenkautomatik nach der Aufnahme
- Durch die offenen Seiten kann die Scanvorlage größer als die Auflagefläche sein.

Technische Daten

Max. Buchgröße, geöffnet:

1025 x 610 mm

(Sonderausführung: 1025 x 700 mm)

Max. Buchgewicht: 40 kg

Max. Buchstärke: 350 mm

Arbeitshöhe: 800 mm

Elektr. Anschluss: 230 V, 50/60 Hz,
500 W, andere Spannungen auf Wunsch

B x T x H: 1180 x 780 x 800 mm



OT 180 H 90°

Buchwippe mit zurückschwenk-
barer Glasplatte

- Buchwippe mit zurückschwenkbarer Glasplatte für Scannen ohne Glasplatte (größerer Öffnungswinkel)
- Optional mit:
- automatische Glasplatte 0°/90°
Erkennung am PC
 - 71 mm Erhöhung auf 860 mm
 - USB-Interface in Buchwippe integriert

Technische Daten

Max. Buchgröße geöffnet:

1025 x 620 mm

(Sonderausführung: 1025 x 700 mm)

Max. Buchgewicht: 20 kg

Max. Buchstärke: 240 mm

Arbeitshöhe: 800 mm

Elektr. Anschluss: 230 V, 50/60 Hz,
150 W, andere Spannungen auf Wunsch

B x T x H: 1180 x 723 x 800 mm



OT 180 H

Motorische Buchwippe mit selbst-
öffnender Glasplatte

- Buchwippe zur buchschonenden Aufnahme von Büchern mit selbst-öffnender Glasplatte
- Das Buch wird 180° geöffnet und von unten gegen die Glasplatte angelegt.
- einfaches Umblättern von großen Seiten (Begrenzung der Absenkung für kleine Bücher)
- Anpressdruck stufenlos einstellbar
- Befreiheit für schnelles, komfortables Arbeiten mit Fußschalter
- Absenkautomatik nach der Aufnahme

Technische Daten

Max. Buchgröße, geöffnet:

1025 x 620 mm

(Sonderausführung: 1025 x 700 mm)

Max. Buchgewicht: 20 kg

Max. Buchstärke: 240 mm

Arbeitshöhe: 800 mm

Elektr. Anschluss: 230 V, 50/60 Hz,
150 W, andere Spannungen auf Wunsch

B x T x H: 1180 x 723 x 800 mm



OT 180

Motorische Buchwippe

- Buchwippe zur buchschonenden Aufnahme von Büchern
- Das Buch wird 180° geöffnet und von unten gegen die Glasplatte angelegt.
- einfaches Umblättern von großen Seiten (Begrenzung der Absenkung für kleine Bücher)
- Anpressdruck stufenlos einstellbar
- Befreiheit für schnelles, komfortables Arbeiten mit Fußschalter
- Absenkautomatik nach der Aufnahme

Technische Daten

Max. Buchgröße, geöffnet:

1070 x 675 mm

(Sonderausführung: 1070 x 700 mm)

Max. Buchgewicht: 20 kg

Max. Buchstärke: 240 mm

Arbeitshöhe: 800 mm

Elektr. Anschluss: 230 V, 50/60 Hz,
150 W, andere Spannungen auf Wunsch

B x T x H: 1180 x 723 x 800 mm



OT 180 H A0

Motorische Buchwippe mit selbst-
öffnender Glasplatte

- Buchwippe zur buchschonenden Aufnahme von Büchern
- selbstöffnende Glasplatte
- Das Buch wird 180° geöffnet und von unten gegen die Glasplatte angelegt.
- Anpressdruck stufenlos einstellbar
- einfaches Umblättern von großen Seiten
- Befreiheit für schnelles, komfortables Arbeiten mit Fußschalter
- Absenkautomatik nach der Aufnahme
Öffnungswinkel 60°

Technische Daten

Max. Buchgröße, geöffnet:

1350 x 960 mm

Max. Buchgewicht: 22 kg

Max. Buchstärke: 220 mm

Arbeitshöhe: 860 mm

Elektr. Anschluss: 230 V, 50/60 Hz,
150 W, andere Spannungen auf Wunsch

B x T x H: 1520 x 1060 x 860 mm



OT 90

Buchwippe für alte, wertvolle Bücher

- Buchwippe zur Aufnahme von alten, wertvollen Büchern, die zwischen 90° und 180° geöffnet werden können
- einfache Aufnahme bis tief in den Buchfalz hinein möglich
- schonende Auflage und Halterung des Buches auf seitlich verfahrbarem Schlitten zur Einzelaufnahme der Buchseiten
- absolut schonende Handhabung der Bücher
- Anpressdruck stufenlos einstellbar
- Beinfreiheit für schnelles, komfortables Arbeiten mit Fußschalter
- Absenkautomatik nach der Aufnahme

Technische Daten

Max. Seitengröße, geöffnet:

420 x 600 mm

Max. Buchgewicht: 20 kg

Max. Buchstärke: 200 mm

Arbeitshöhe: 800 mm

Elektr. Anschluss: 230 V, 50/60 Hz, 150 W, andere Spannungen auf Wunsch

B x T x H: 1180 x 700 x 800 mm



ZT

Zeitungstisch mit horizontal beweglicher Tischplatte

- Zeitungstisch mit schienengeführter, horizontal beweglicher Tischplatte
- leicht einstellbare Anschläge
- automatische Aufnahmeauslösung auf Wunsch
- zur Aufnahme von Einzel-Zeitungsseiten geeignet

Technische Daten

Max. Originalformat, geöffnet:

906 x 640 mm

(Sonderausführung: 1000 x 700 mm)

Arbeitshöhe: 800 mm

B x T x H: 1180 x 723 x 697 mm



AT 1

Auflichttisch für opake Vorlagen

- Auflichttisch für opake Vorlagen (z. B. technische Zeichnungen, geographische Karten)
- stabiler Stahlrohr-Unterbau

Technische Daten

Max. Originalformat, geöffnet:

1070 x 675 mm

Arbeitshöhe: 800 mm

B x T x H: 1180 x 723 x 800 mm

Der AT 1 ist auch mit Glasplatte erhältlich.

Weitere Produkte finden Sie
auf unserer Homepage:
www.zeutschel.de





AT 0

Auflichttisch für opake Vorlagen

- Auflichttisch für opake Vorlagen (z. B. technische Zeichnungen, geographische Karten)
- stabiler Stahlrohr-Unterbau

Technische Daten

Max. Originalformat: 1350 x 960 mm

Arbeitshöhe: 800 mm

B x T x H: 1350 x 960 x 800 mm

Der AT 0 ist auch mit Glasplatte erhältlich.



DT 0

Durchlichttisch für opake und transparente Vorlagen

- Durchlichttisch für opake und transparente Vorlagen (z. B. technische Zeichnungen, geographische Karten)
- optimaler Kontrast und perfekte Dichte durch die gleichmäßige Kaltlichtbeleuchtung
- stufenlos regelbare Lichtintensität
- einfache Bedienung
- verschiebbare Anlegeleiste mit Formatmarkierung
- komfortables Arbeiten im Sitzen mit Beinfreiheit
- Vakuumsystem zur Planlage von gerollten oder gefalteten Vorlagen auf Anfrage

Technische Daten

Max. Originalformat: 1350 x 960 mm

Arbeitshöhe: 800 mm

Elektr. Anschluss:

230 V, 50/60 Hz, 85 W,

andere Spannungen auf Wunsch

B x T x H: 1600 x 1100 x 800 mm

Der DT 0 ist auch ohne Glasplatte erhältlich.



Vakuumsystem A0

Aufnahmetisch für flache Vorlagen

- Aufnahmetisch für Einzelblatt-Vorlagen
- stabile Stahlrohrkonstruktion auf Rollen
- Ansaugleistung stufenlos regelbar

Technische Daten

Max. Saugleistung: 270 l/min

Max. Originalformat: 877 x 1227 mm

Arbeitshöhe: 900 mm

Elektr. Anschluss: 110 - 230 V, andere Spannungen auf Wunsch

B x T x H: 1550 x 1200 x 900 mm

Wenn Sie für die Digitalisierung und Bewahrung wertvoller Kulturgüter und Dokumente eine durchdachte Lösung wollen, sprechen Sie mit uns. Seit mehr als 50 Jahren beherrschen wir mit unseren Digital- und Analogsystemen alle Prozesse der Dokumenten-Erfassung, -Archivierung, -Verarbeitung und -Bereitstellung. Unsere Geräte werden weltweit von Bibliotheken, Archiven, Universitäten, Vermessungsämtern sowie Wirtschafts- und Dienstleistungsunternehmen eingesetzt.



Zeutschel GmbH · Heerweg 2 · 72070 Tübingen
Tel.: +49 7071 9706-0 · Fax: +49 7071 9706-44
info@zeutschel.de · www.zeutschel.de

Die Zukunft der Vergangenheit.